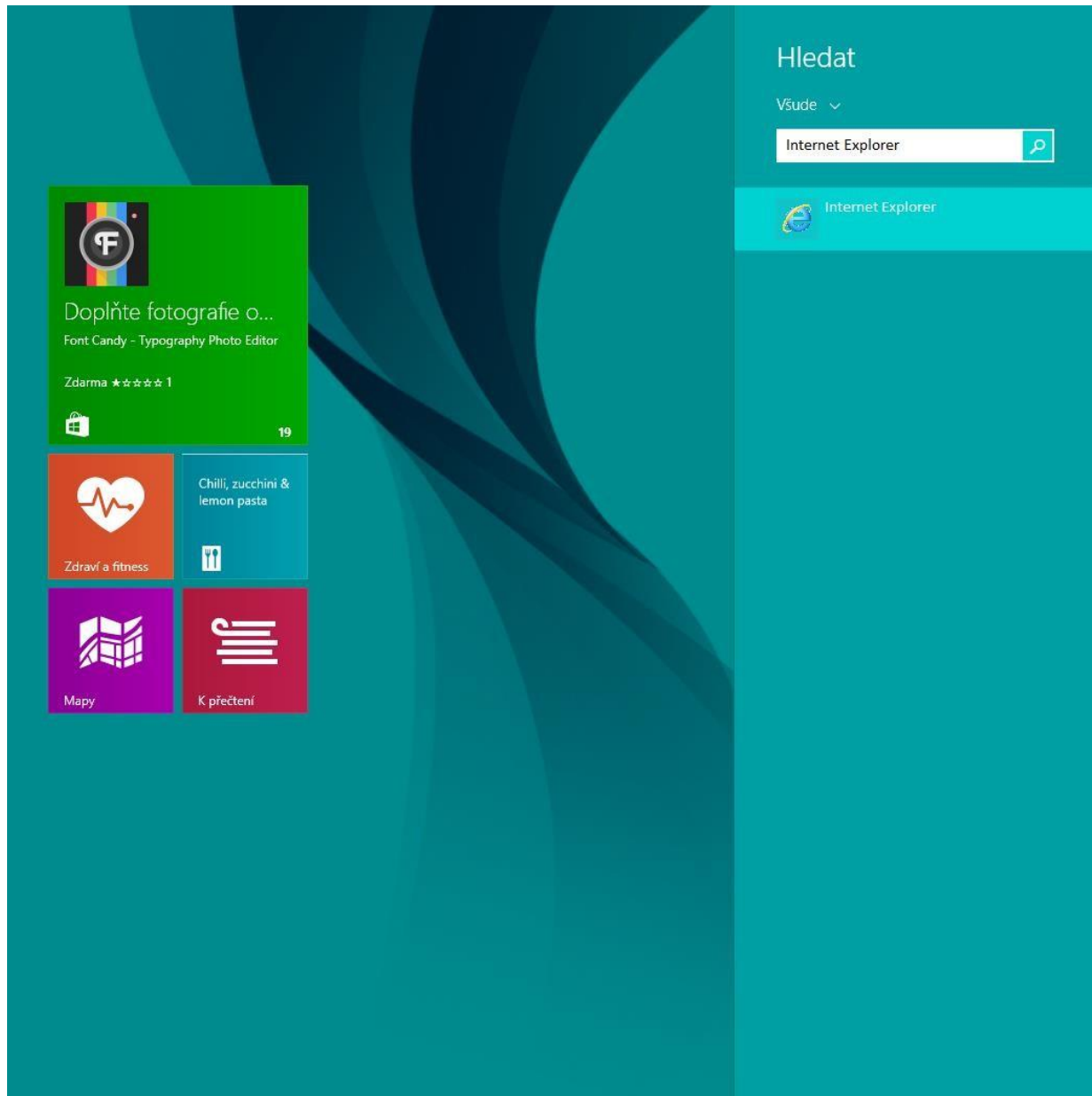
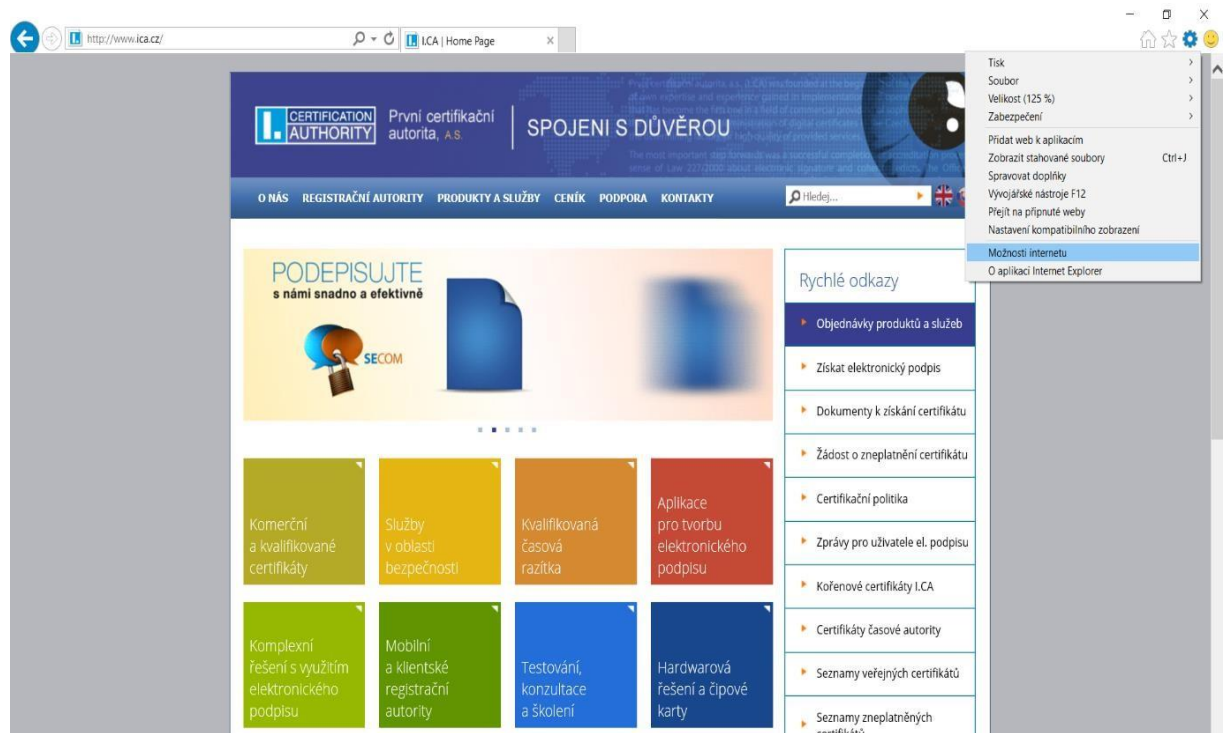


# Záloha certifikátu s privátnym kľúčom v systéme Windows 8

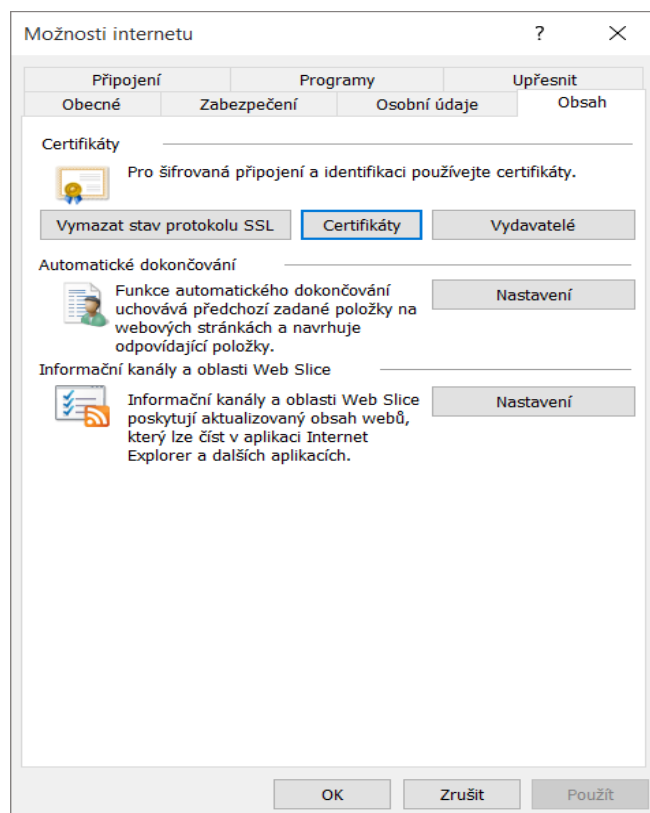
Spustite prehliadač **Internet Explorer** pokiaľ túto ikonu nemáte na ploche a nie je ani na hlavnom paneli, kliknite na tlačidlo **Štart** a napíšte „Internet Explorer“



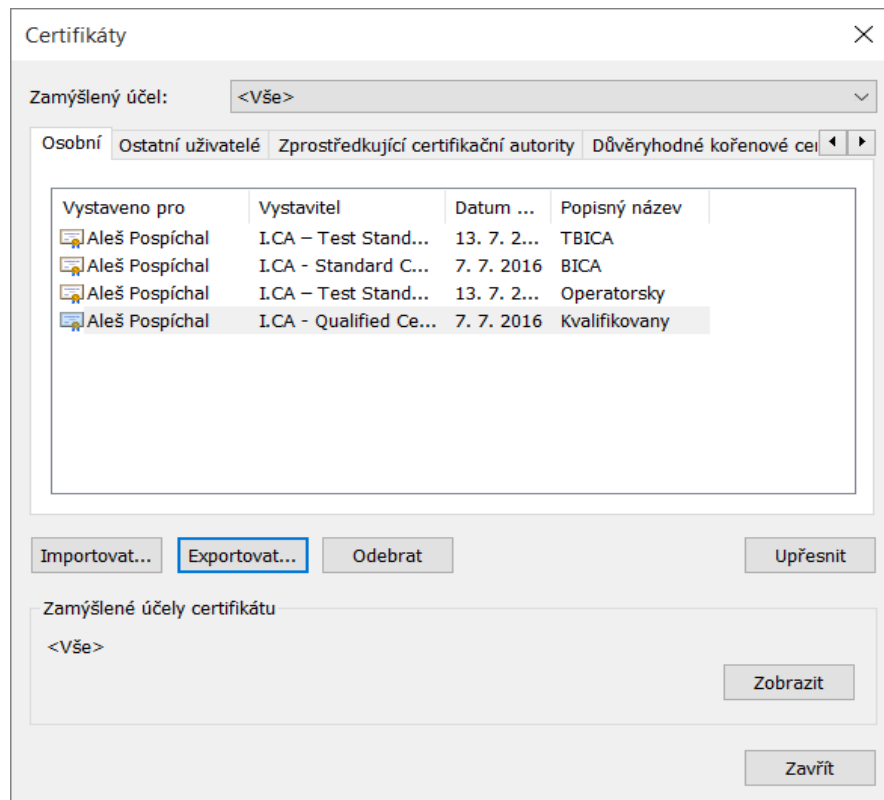
v ponuke prehliadača kliknite na ikonu **Nástroje** a vyberte **Možnosti internetu**



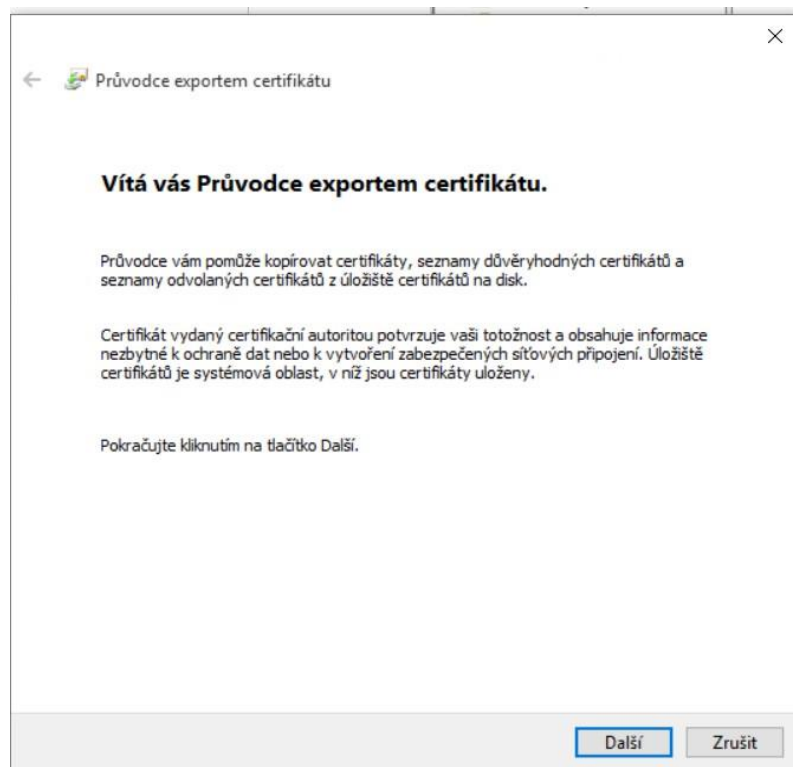
zvoľte záložku **Obsah** a tlačidlo **Certifikáty**



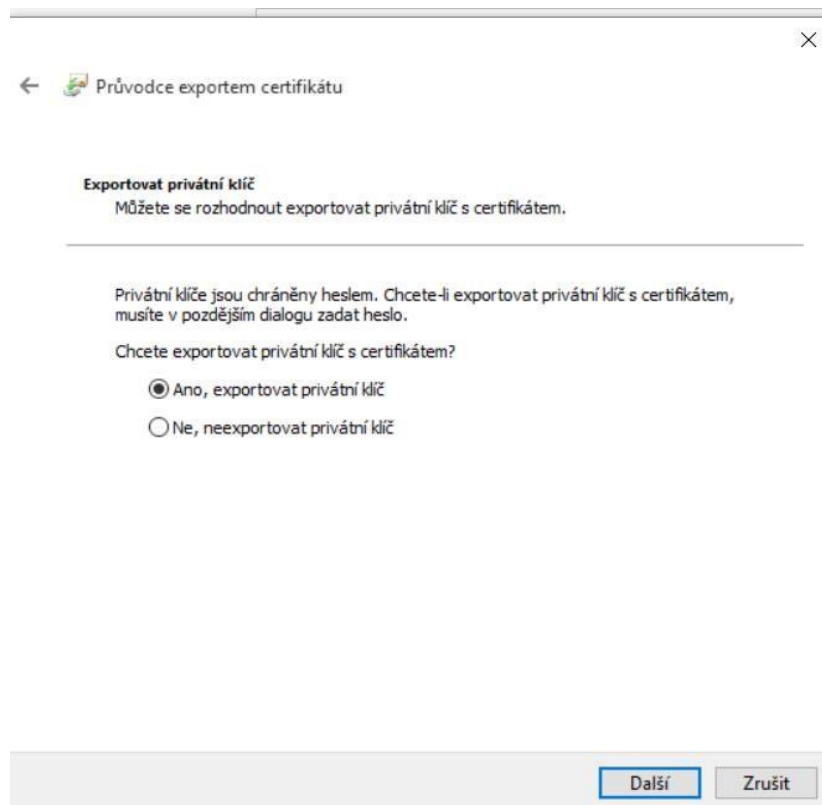
označte certifikát, ktorý chcete zálohovať a stlačte voľbu **Exportovať**



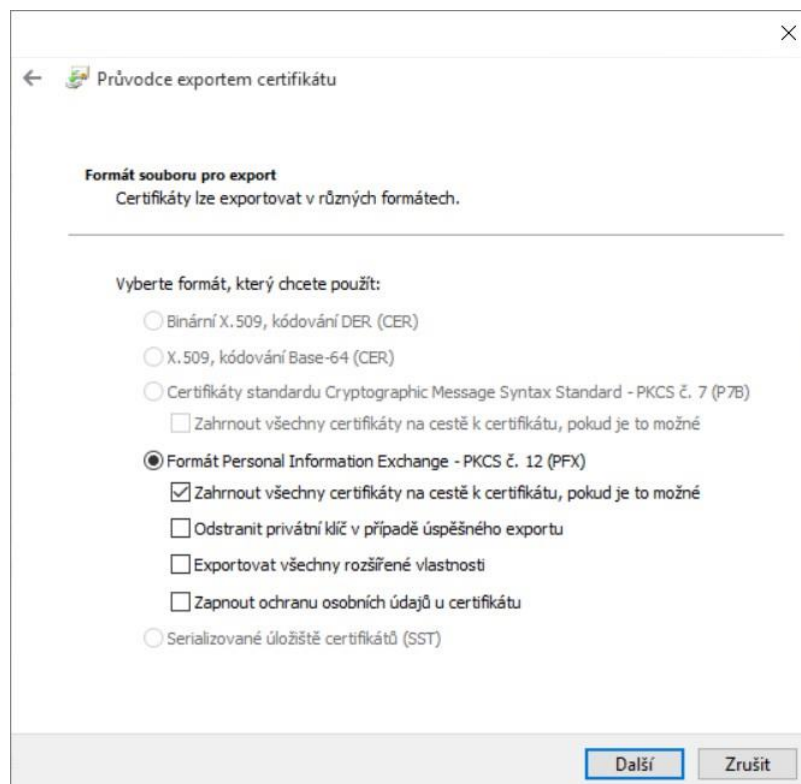
v sprievodcovi exportom zvolte **Ďalší**



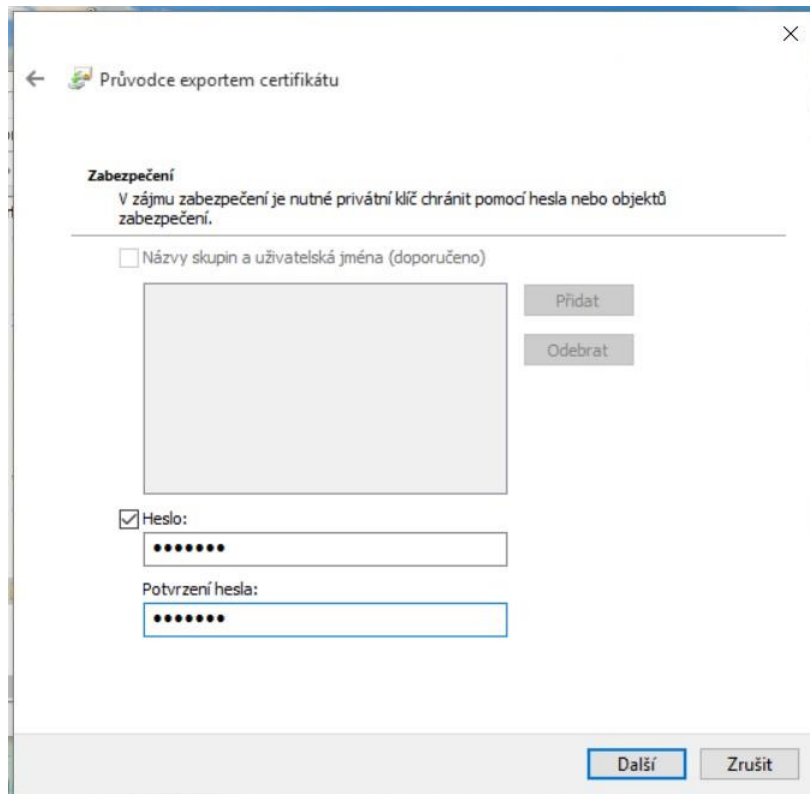
zaškrtnite volbu **Áno, exportovať privátny kľúč**



ponechajte existujúce nastavenie formátu **PKCS#12**



zadajte heslo, ktorým budete túto zálohu chrániť



Průvodce exportem certifikátu

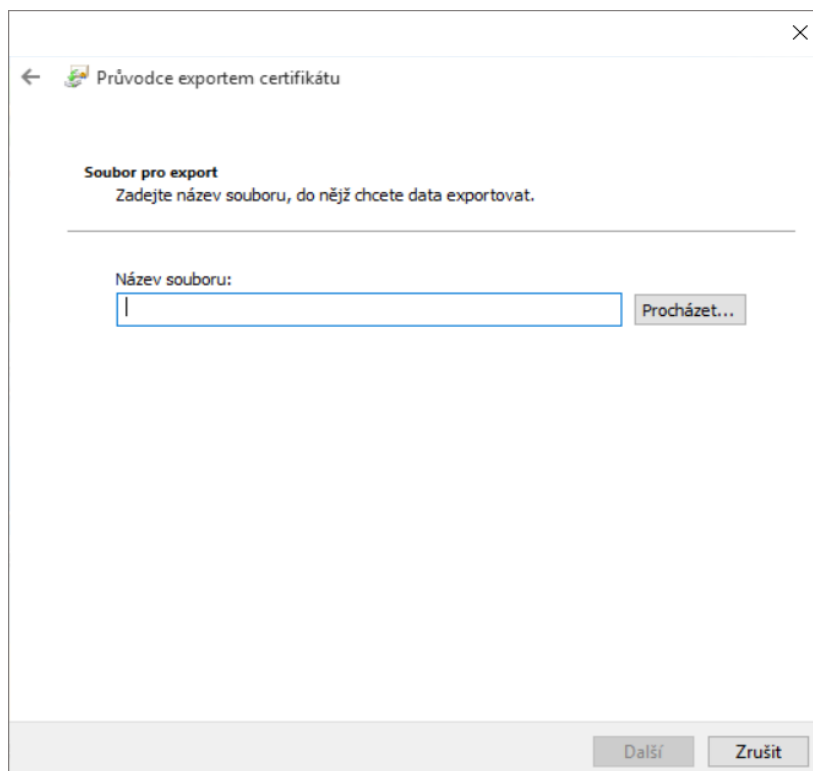
**Zabezpečení**  
V zájmu zabezpečení je nutné privátní klíč chránit pomocí hesla nebo objektů zabezpečení.

Názvy skupin a uživatelská jména (doporučeno)

Heslo:

Potvrzení hesla:

vyberiete umiestnenie, kde bude súbor s privátnym kľúčom uložený pomocou tlačidla **Prechádzať**

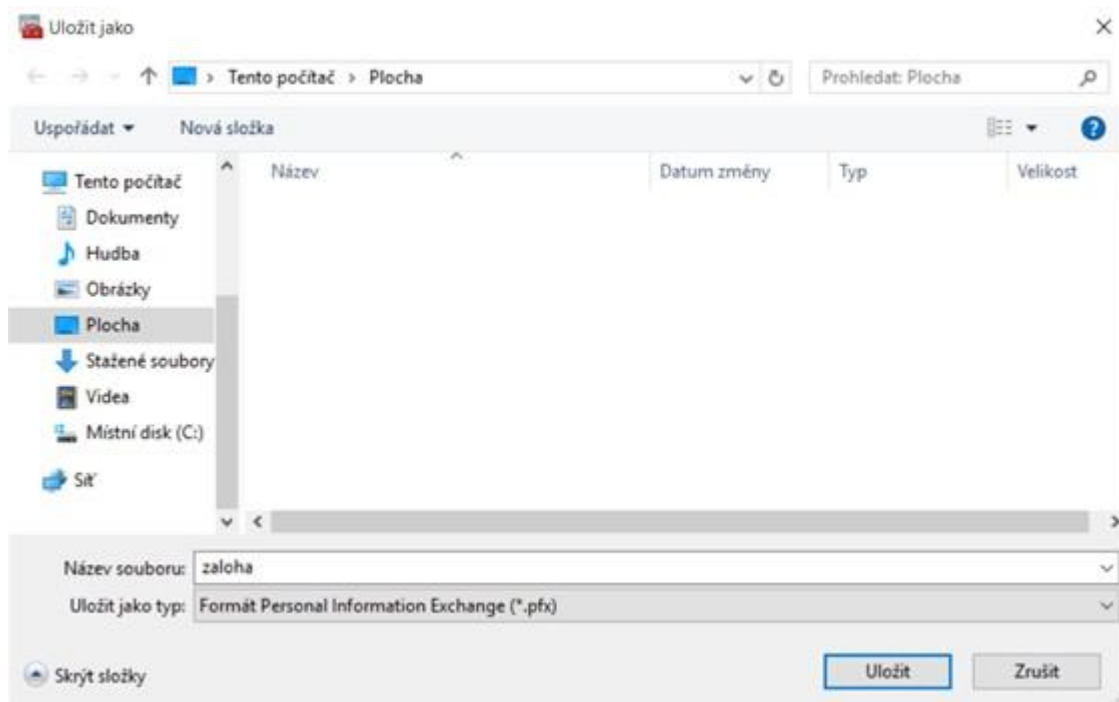


Průvodce exportem certifikátu

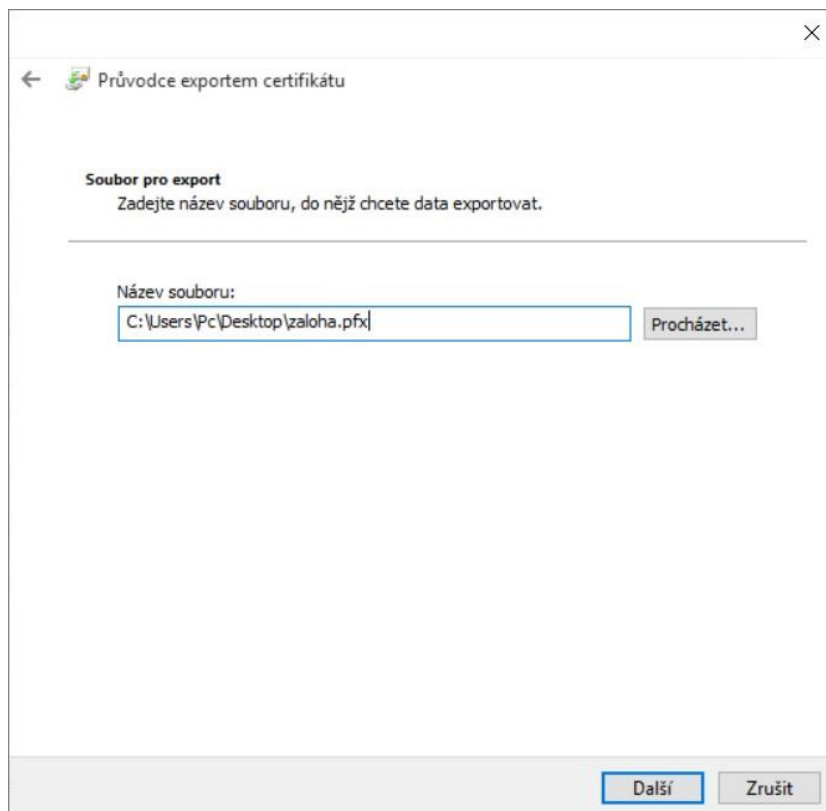
**Soubor pro export**  
Zadejte název souboru, do nějž chcete data exportovat.

Název souboru:

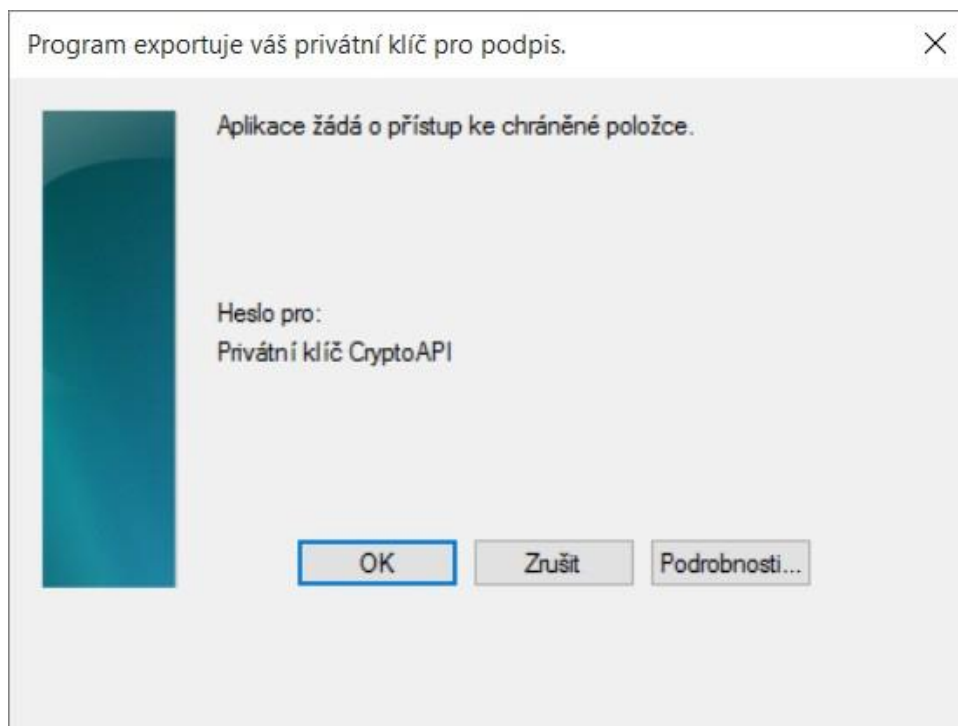
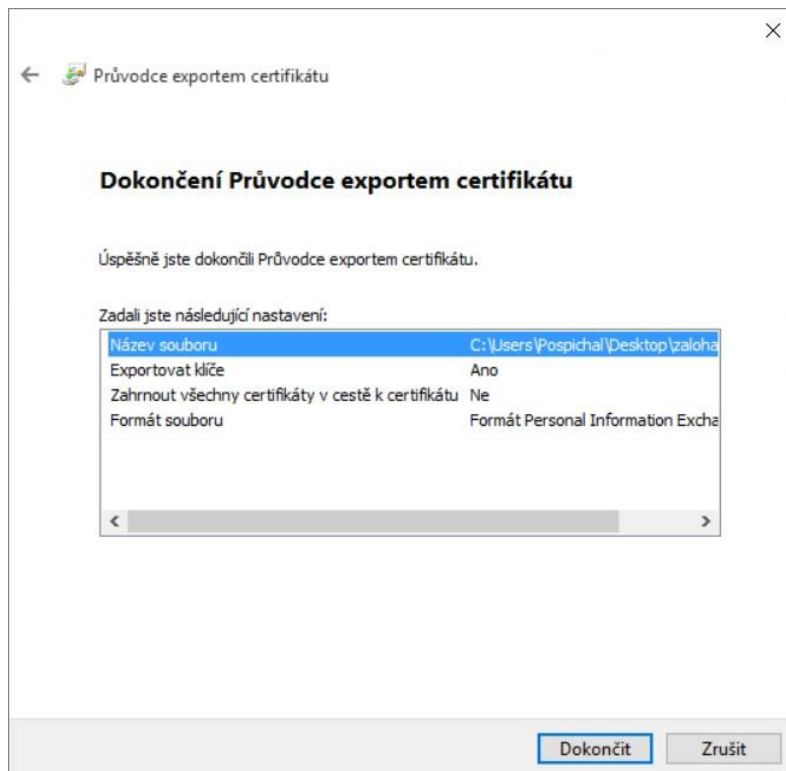
můžeme ho uložit napr. na **Plochu**

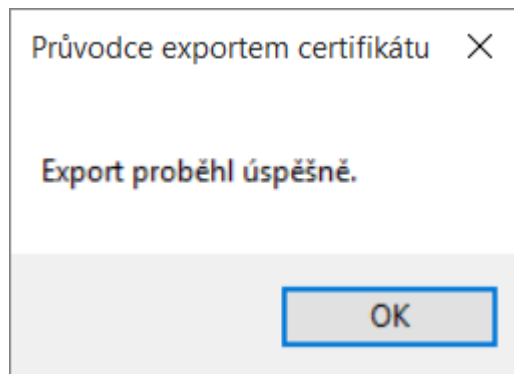


pokračujeme tlačidlem **Ďalší**



pre dokončenie zvolte **Dokončiť**





súbor zálohy, ktorý obsahuje certifikát s privátnym kľúčom, sa uložil v požadovanom umiestnení.